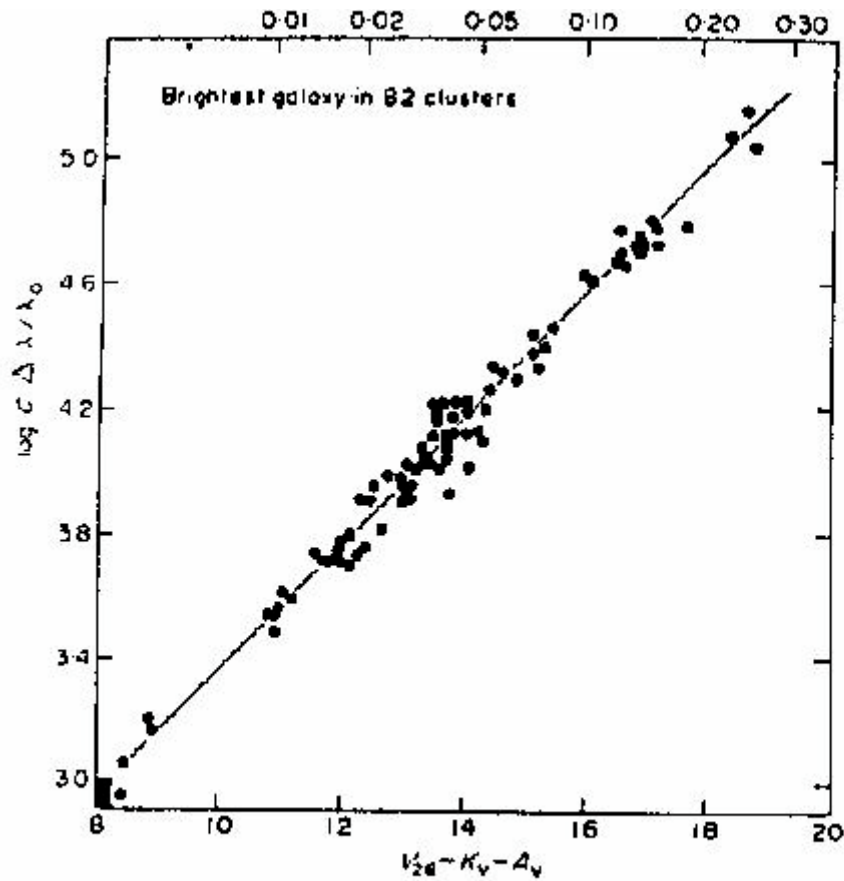


Figuras del trabajo "Cosmología del Universo"
De Tamila Ramigova

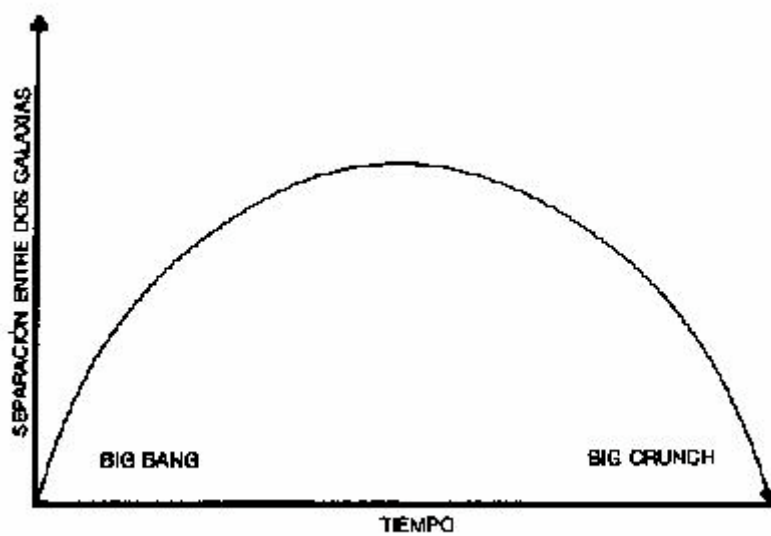
Figura 1



Dependencia de la velocidad de movimiento de una galaxia de su distancia de

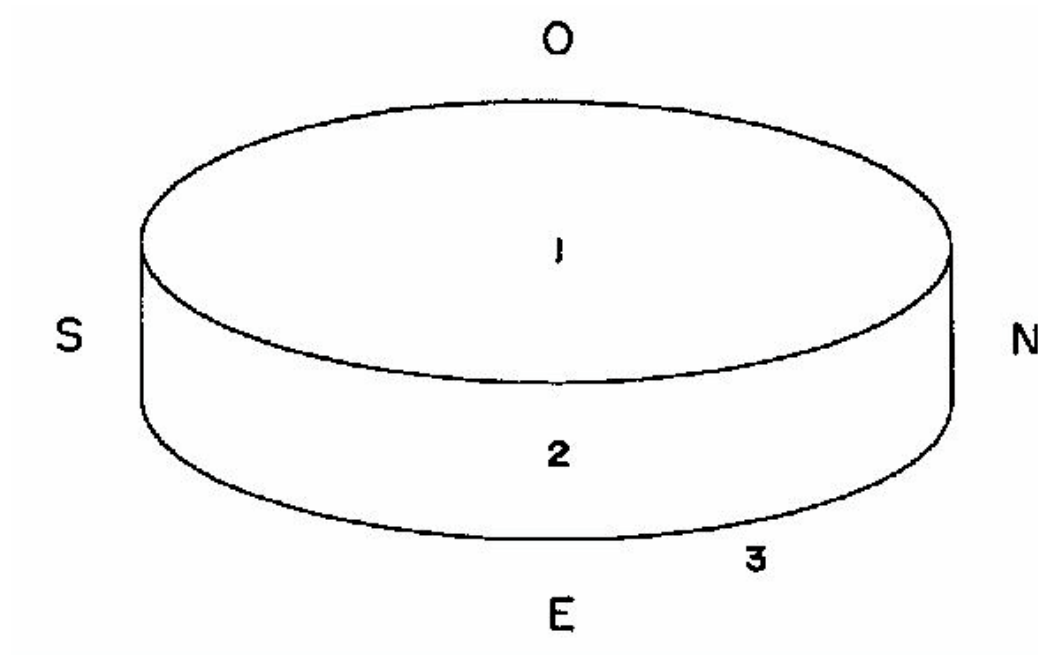
la tierra $H_0 \simeq 70 \frac{Km}{sMpc}$ $t_{univ} = 1,5 \cdot 10^{10} años$

Figura 2



Big Bang y Big Crunch. Tomado de "Historia del tiempo", de Stephen W. Hawking.

Figura 3



La Isla del Paraíso, centro de toda la creación

1. El Paraíso superior

$$D = d + \frac{I}{6}d$$

2. El Paraíso periférico

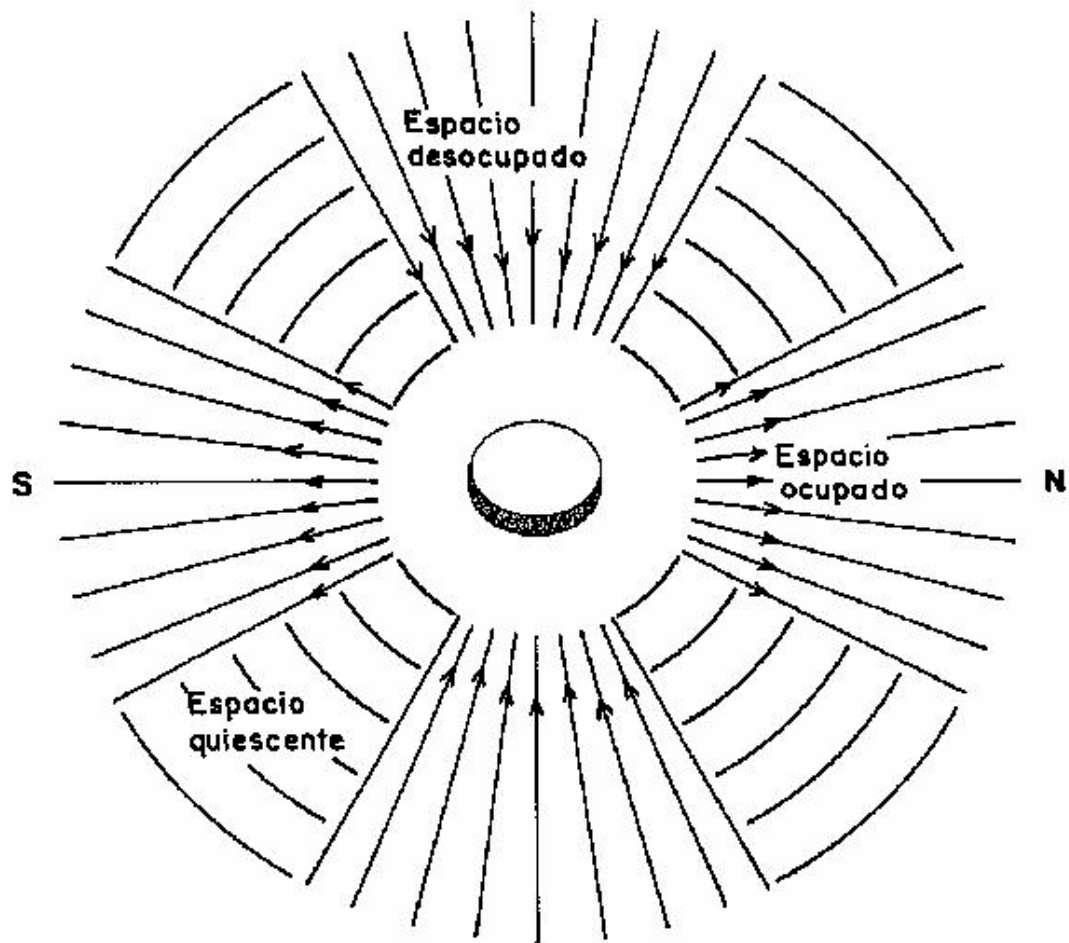
3. El Paraíso bajo

$$h = O \cdot Id$$

Materia - Absolutum

Ciclo de pulsación $\sim 10^9$ años

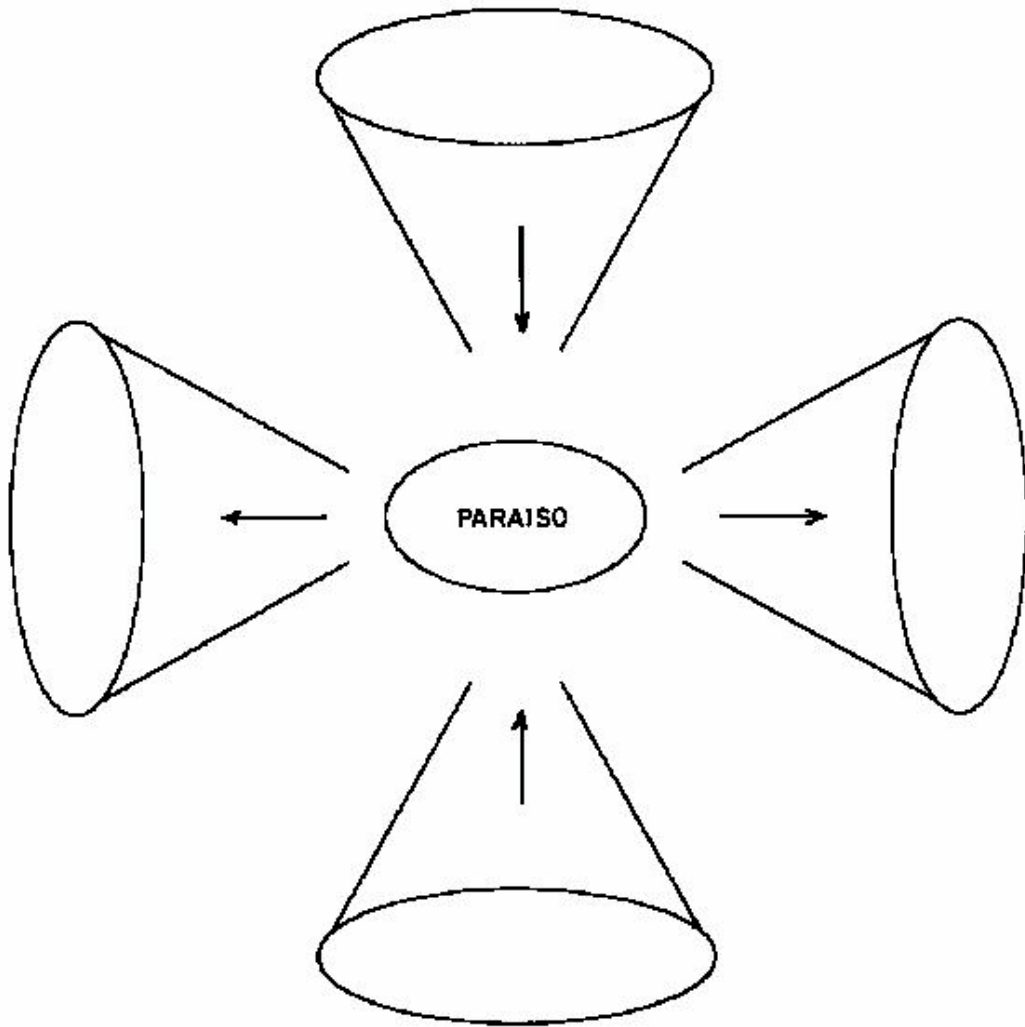
Figura 4



Espacios ocupado y desocupado, y sus movimientos

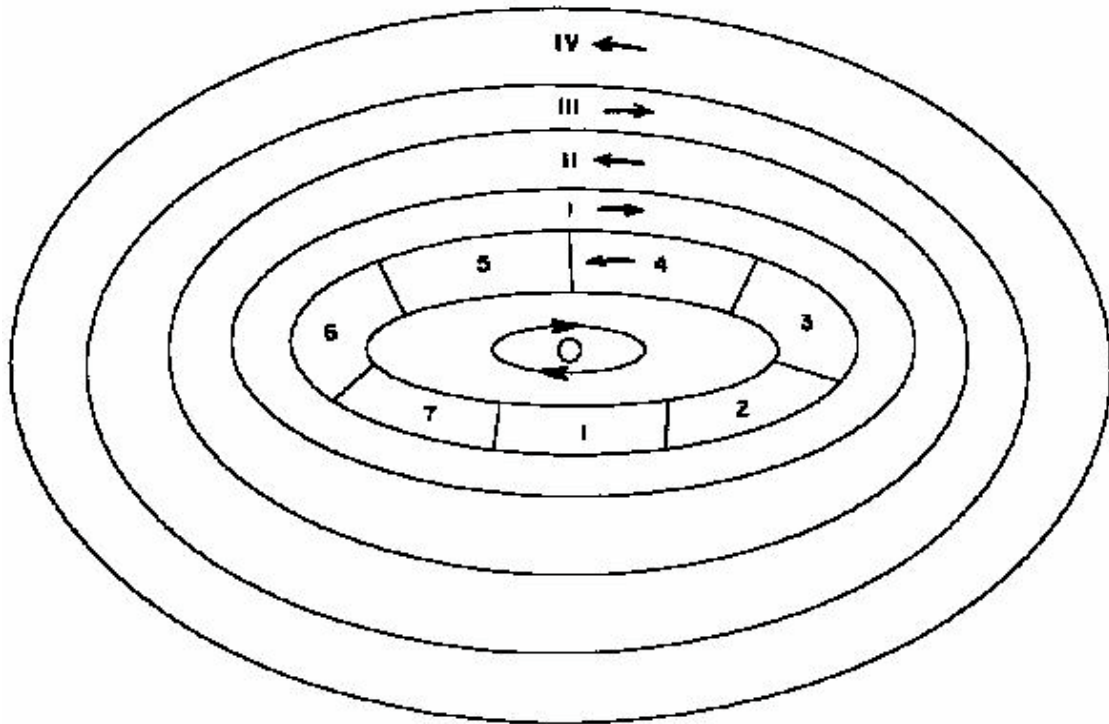
Espacio ocupado en expansión
Espacio desocupado en compresión
Espacio quiescente

Figura 5



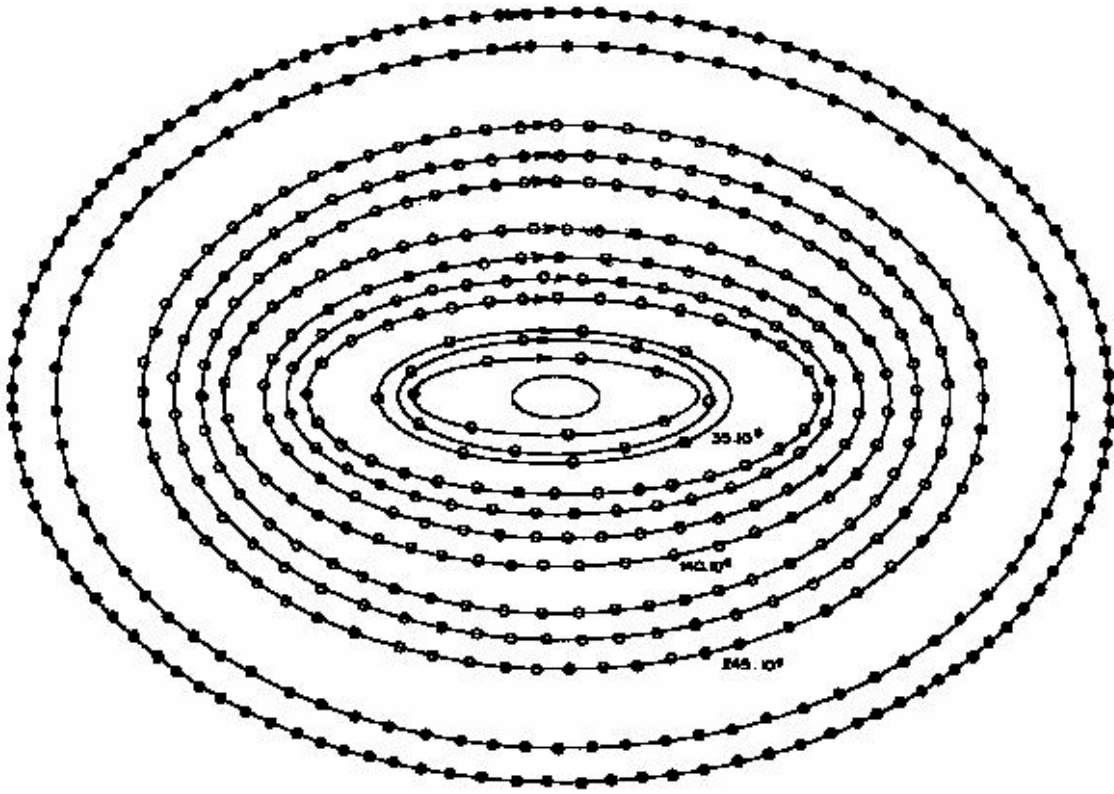
Espacios ocupado y desocupado como la cruz Maltesa

Figura 6



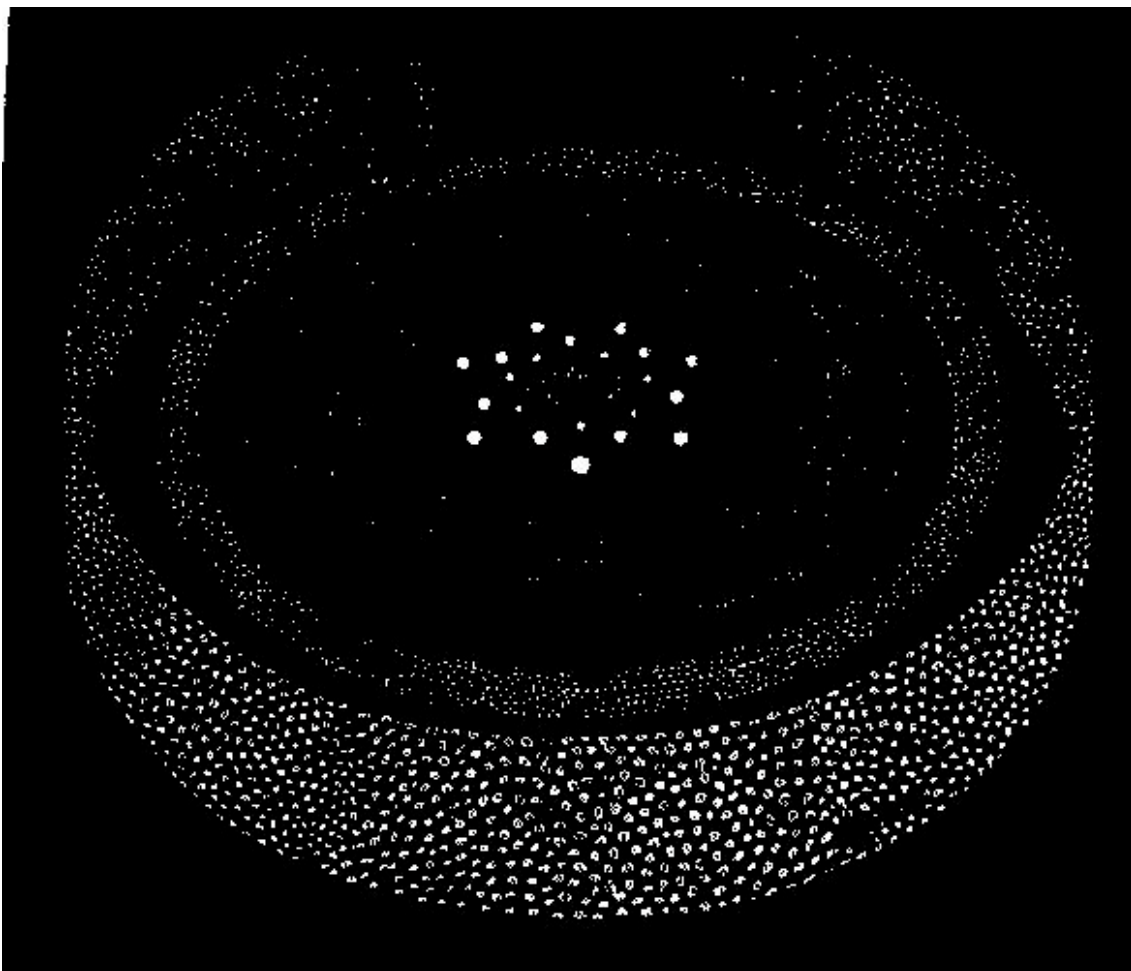
El Universo Maestro incluye el Paraíso, Havona, los 7 Superuniversos y los 4 niveles de espacio exterior.

Figura 7



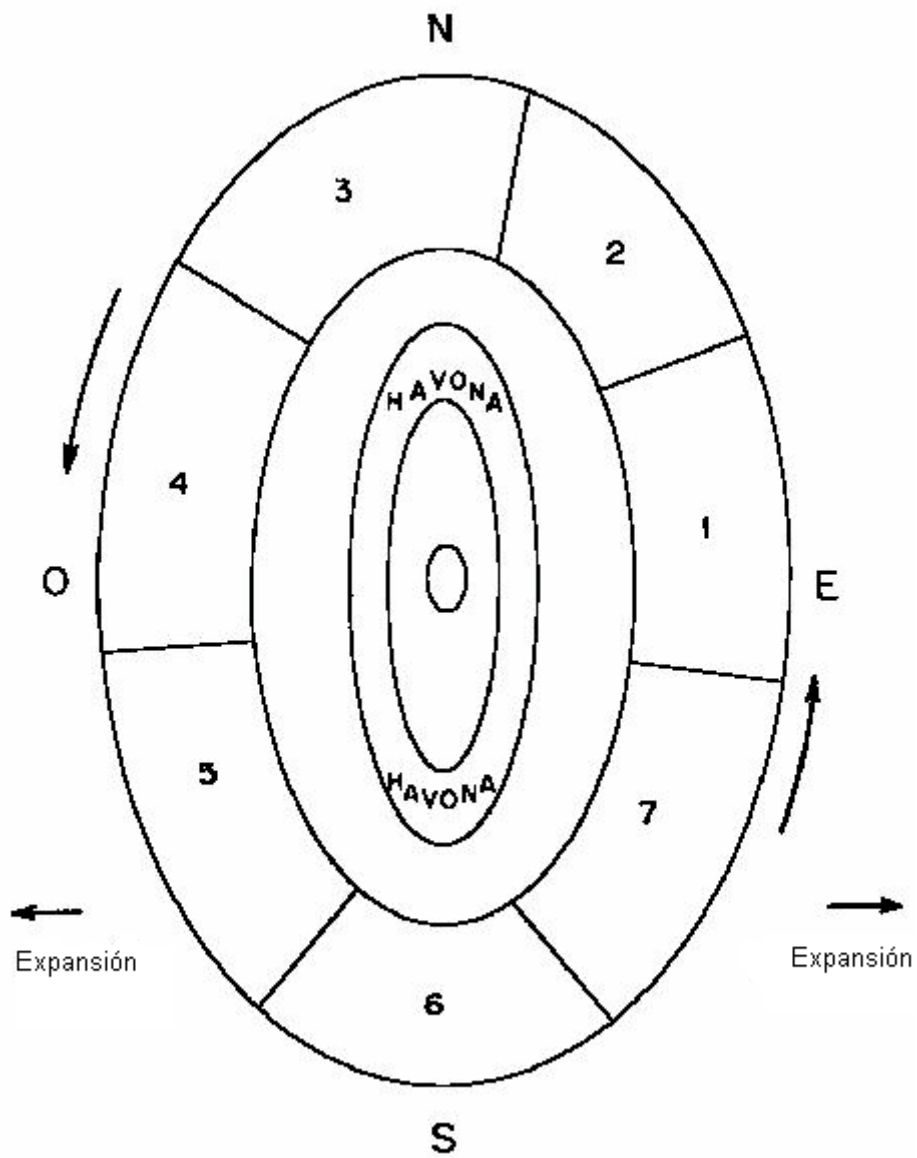
El Paraíso con los 21 satélites y el Universo Central Havona

Figura 8



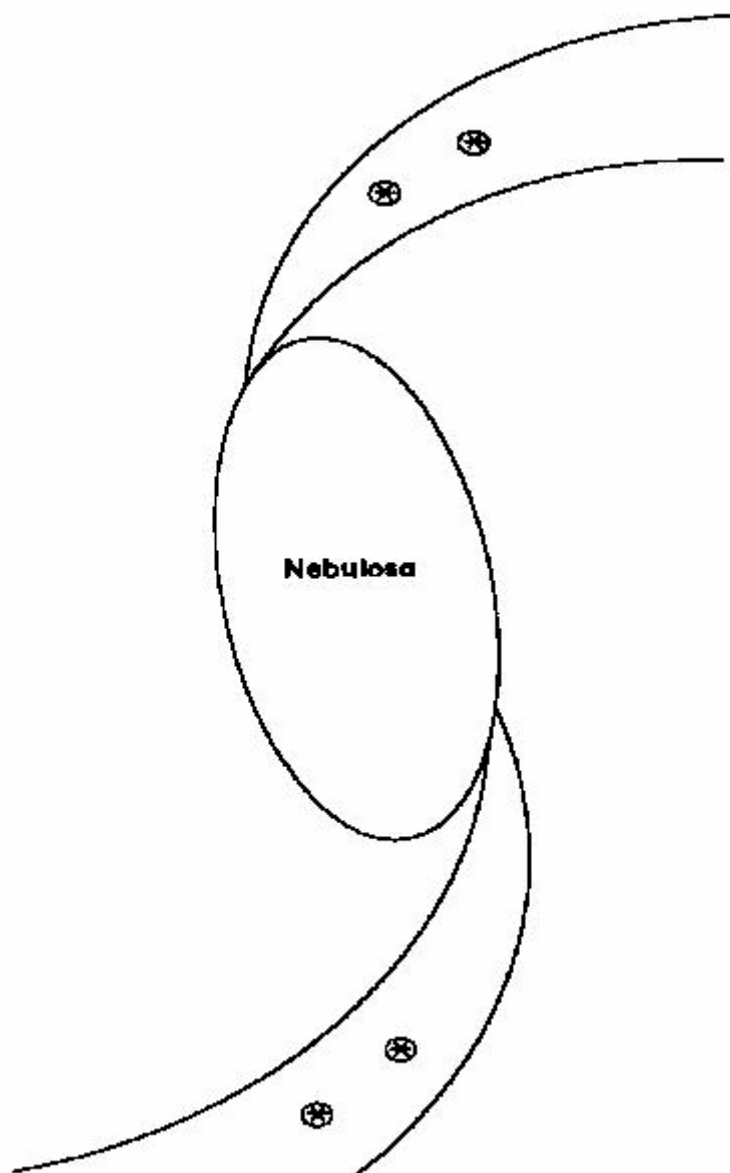
El Paraíso y Havona con los dos anillos de cuerpos oscuros

Figura 9



El Gran Universo lo forman la Isla del Paraíso, Havona y los 7 Superuniversos

Figura 10



Formación de los soles, planetas y otros cuerpos cósmicos de una nebulosa